

**ANACT**

*Table ronde du 17 octobre 2024*



*Parlon'ZAN pour que  
l'archéologie reste zen*

**Silvina RODRIGUES-GARCIA** – *Directrice de l'urbanisme, de la planification,  
de l'aménagement et de l'archéologie, GRAND REIMS*

---

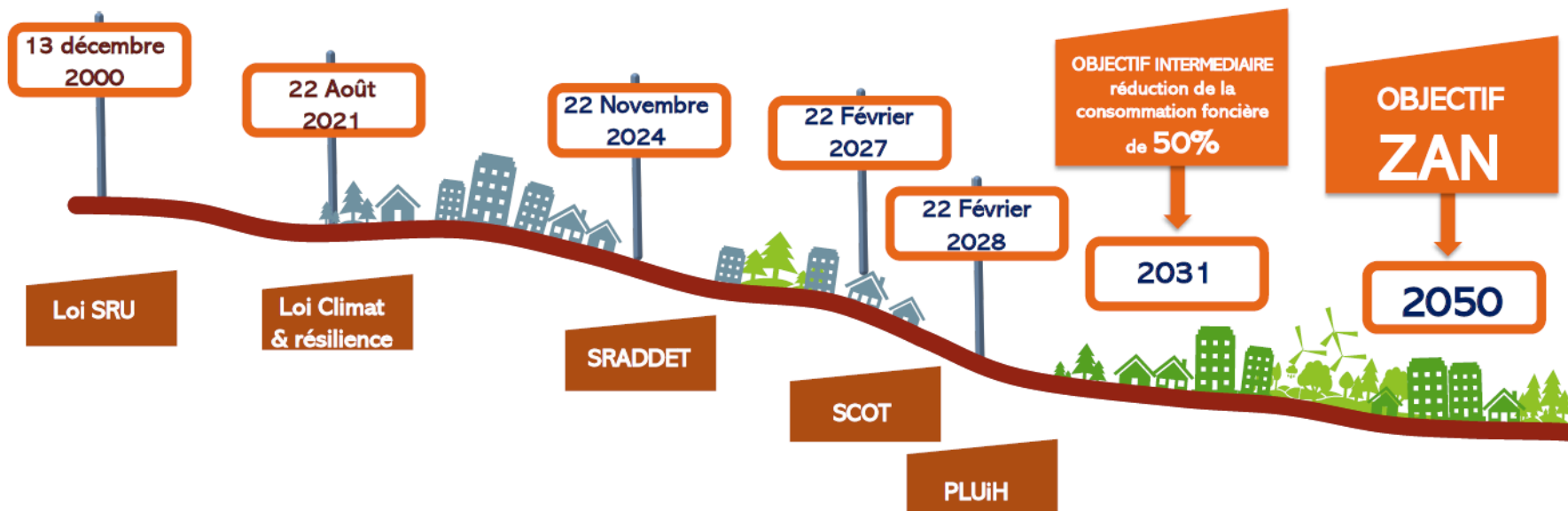
**GRAND  
REIMS**  
COMMUNAUTÉ URBAINE



La politique de **Zéro Artificialisation Nette** pourrait transformer le paysage de l'**archéologie préventive** en apportant à la fois **des défis et des opportunités** pour les professionnels du secteur

# Nouveau paradigme : le concept de ZAN





Cliquer pour consulter les fascicules de mise en œuvre de la réforme ZAN:

- [Fascicule 1: Définir et observer](#)
- [Fascicule 2: Planifier](#)
- [Fascicule 3: Mobiliser](#)
- [Fascicule 4: Accompagner](#)

« L'artificialisation est définie comme l'altération durable :

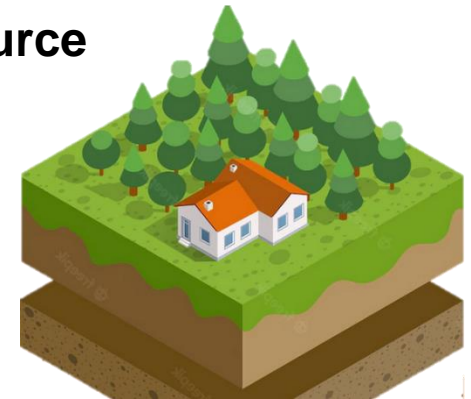


- *de tout ou partie des fonctions écologiques d'un sol, en particulier de ses fonctions biologiques, hydriques et climatiques*
- *Ainsi que de son potentiel agronomique par son occupation ou son usage*

**Aujourd'hui :**  
Sol comme  
support

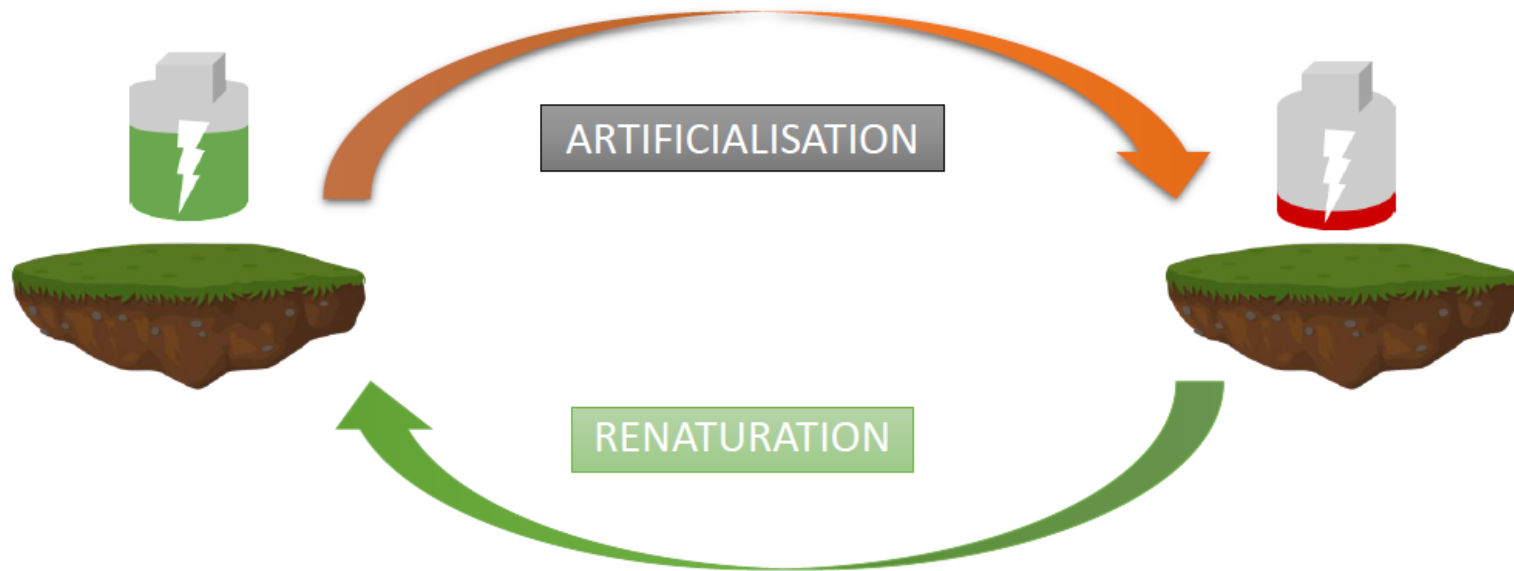


**Demain :**  
Sol  
comme  
ressource



## LA RENATURATION : FONCTIONNALITÉ DU SOL

- « La renaturation d'un sol, ou désartificialisation, consiste en des actions ou des opérations de restauration ou d'amélioration de la fonctionnalité d'un sol, ayant pour effet de transformer un sol artificialisé en un sol non artificialisé.





## L'ARTIFICIALISATION NETTE : DÉFINITION

« L'artificialisation nette des sols est définie comme le solde de l'artificialisation et de la renaturation des sols constatées sur un périmètre et sur une période donnés. »



L'atteinte des objectifs résulte d'un équilibre entre :

- « 1° La maîtrise de l'étalement urbain ;
- « 2° Le renouvellement urbain ;
- « 3° L'optimisation de la densité des espaces urbanisés ;
- « 4° La qualité urbaine ;
- « 5° La préservation et la restauration de la biodiversité et de la nature en ville ;
- « 6° La protection des sols des espaces naturels, agricoles et forestiers ;
- « 7° La renaturation des sols artificialisés.

Artificialisation nette = artificialisation - renaturation



Objectif : à l'équilibre à l'horizon 2050

## Objectif : zéro artificialisation nette

La publication de la loi Climat et Résilience constitue une nouvelle étape dans la quête d'efficacité foncière des politiques publiques d'aménagement.

**Elle inscrit dans l'appareil législatif une trajectoire de sobriété foncière pour les prochaines décennies qui doit aboutir à l'application du zéro artificialisation nette à partir de 2050.**

Préserver les sols et la biodiversité, limiter les atteintes aux espaces agricoles, repenser les modes de production de la ville : relever ces défis implique d'adapter les actions à la diversité des profils territoriaux, selon leur densité et leurs fonctions.

+ d'infos : [www.aurh.fr/zan](http://www.aurh.fr/zan)



**Intégrer la sobriété foncière dans la fabrique de la ville**

**Préserver / protéger** les espaces naturels, agricoles et forestiers  
Exemples : éviter l'étalement urbain, veiller au juste dimensionnement des besoins fonciers, etc.

**Réhabiliter / mobiliser** le bâti dégradé / inadapté / vacant  
Exemples : réinvestir les friches, encourager les changements de destination, réinvestir les logements vacants, etc.

**Densifier** les espaces déjà urbanisés et intensifier les usages  
Exemples : surélever les bâtis les plus bas, combler les dents creuses, etc.

**Renaturer** les espaces urbanisés délaissés et restaurer les continuités écologiques  
Exemples : désimperméabiliser, planter des haies, restaurer une zone humide, etc.



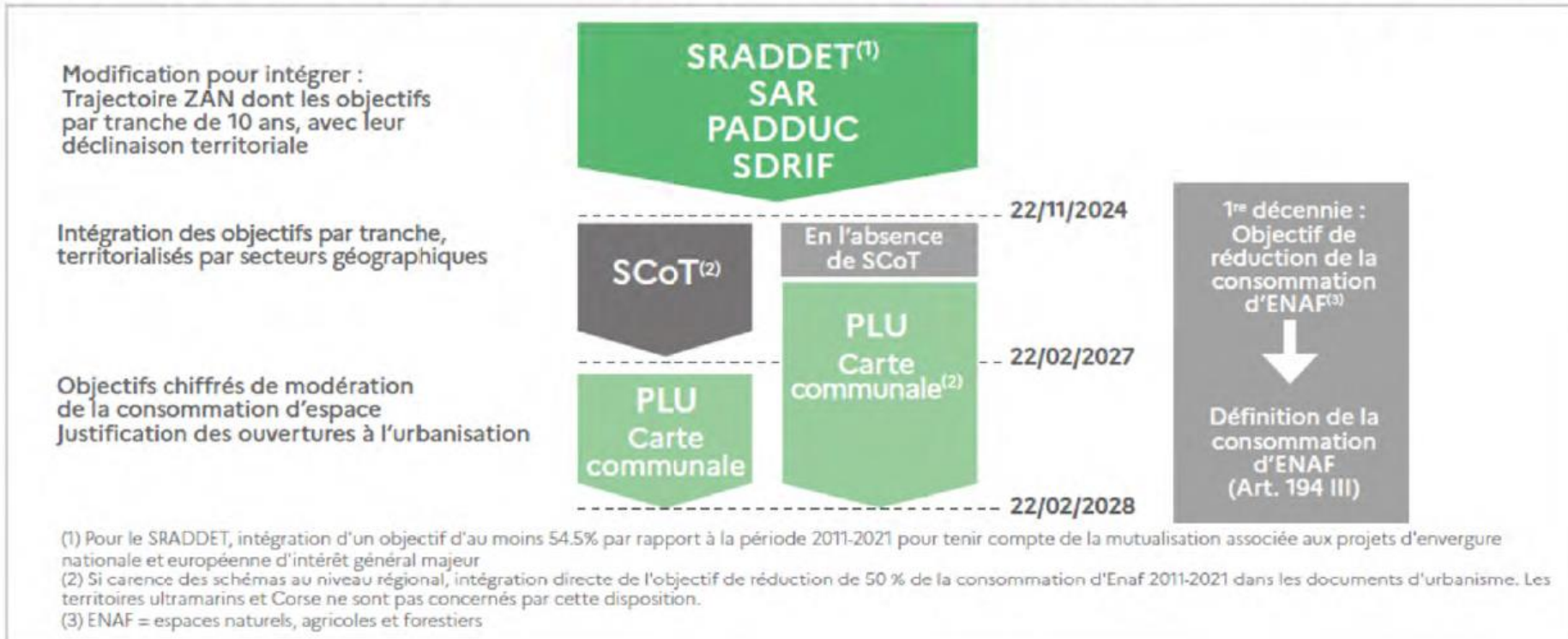


# L'articulation des acteurs



*Pour garder le cap des 125 000 ha de surface maximum à consommer entre 2021-2031, la LOI prévoit que chaque région fixe la réduction du RYTHME d'artificialisation*

## Les grands principes de la déclinaison de la loi dans les documents de planification et d'urbanisme





# Les défis et opportunités pour l'archéologie préventive

## OPTIMISATION DES PROJETS D'AMÉNAGEMENT

### RENOUVELLEMENT URBAIN ET DE DENSIFICATION

#### Rationalisation des espaces :

- Mutations des espaces
- Friches / dents creuses
  - Industrialisation
  - ENR



### EXTENSION URBAINE

#### Fin de l'avènement du périurbain :

- Pavillonnaire
- Zones d'activités  
notamment avec un moratoire  
sur les zones commerciales

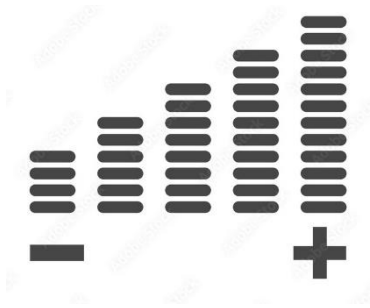


### ÉVOLUTION DES PRESCRIPTIONS : EN VOLUME ET COMPLEXITÉ



Ruraliste / Urbaniste

## VOLUME



**Si application stricte du ZAN >> ⚡ de projets d'aménagement urbains et d'infrastructures ...  
MOINS de chantiers ... y compris de fouilles**

- Fin de l'ère de l'expansion effrénée sur les terres agricoles
  - Raréfaction des opérations en rural voire périurbain
    - Concurrence dans l'utilisation des sols (urbanisation/renaturation/ENAF\*)

## NATURE

&

## LOCALISATION DES INTERVENTIONS



**Si application stricte du ZAN >> ⚡ de projets de réhabilitation ou de reconversion de sites existants plutôt que de nouveaux aménagements ⚡ dans les ENAF\* ... PLUS de complexité**

- Compétences différentes
- Adaptations des méthodes de travail en archéo préventive



## DES MÉTIERS ... EN MUTATION ... ... COMME LES TERRITOIRES

### SENSIBILISATION

**Attention accrue sur la préservation des sols** pour des programmes de sensibilisation des sites archéologiques et de conservation du patrimoine

### RÈGLEMENTATION

**Nouvelles normes en réponse à la politique du ZAN (SSP)** qui nécessitera une formation continue et mises à jour des pratiques professionnelles

### OPPORTUNITÉS DE RECHERCHE

**Réduction de l'artificialisation** pourrait offrir des opportunités pour des recherches sur des sites permettant une meilleure compréhension des contextes archéologiques.  
par ex : remblais protection des vestiges

### ADAPTATION DES MÉTHODES

**Méthodes d'intervention à adapter** dans des milieux à explorer parfois contraints (ex : pollution, déblais enfouis ...)

# DÉFIS À RELEVER ... POUR LES ARCHÉOLOGUES ET LES COLLECTIVITÉS

## FINANCIER



### **Impact financier des changements de pratiques**

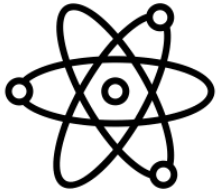
- ↗ EPI, bungalows containers,
- ↘ temps de travail journalier réduit pour des raisons sanitaires donc plus de temps par opération

## ORGANISATIONNEL



**Organisation des chantiers** avec la mise en place de protocole de sécurité, sanitaire + adaptation (prolongement) des délais d'intervention

## SCIENTIFIQUE



**Méthodes d'intervention et d'analyse à adapter dans les prescriptions voire déprescriptions** (ex : présence de piliers, dalles bétonnées qui impacte la largeur des tranchées ...)

## POUR LES ARCHÉOLOGUES



- **Positionnement comme acteur de la transformation des territoires et de la ville** ... participant aux politiques de développement durable (ex : renaturation de la ville ... des cours d'écoles ....)
  - **S'inscrire dans de nouveaux contextes archéologiques**

## POUR LES COLLECTIVITÉS

- **Management avec l'accompagnement au changement** et la formation continue des agents en les intégrant en amont aux politiques d'urbanisme et d'aménagement du territoire
  - **Sécurisation** des conditions de travail

## POUR LE SRA

- **Prescription vs Déprescription** au regard des conditions d'interventions en sites contraints
- **Quid des zonages archéologiques** ... ex : saisine dans le cadre des documents d'urbanisme ou des permis

## POUR LES AMÉNAGEURS

- Sites contraints ou pollués n'est **pas synonyme de déprescription automatique**
  - **Intégration des délais et coûts supplémentaires** pour des raisons sanitaires