



**ARCHÉOLOGIE**  
ALSACE

## L'archéologie face à la loi climat et résilience :

les enjeux de l'objectif ZAN  
et le travail en réseau de  
l'ingénierie territoriale alsacienne

Emilie BRIAND  
Isabelle WERCKMANN  
ANACT - Reims 2024

# ARCHÉOLOGIE ALSACE : UN SERVICE PUBLIC TERRITORIAL



1 tutelle

**COLLECTIVITÉ EUROPÉENNE D'ALSACE**

2 collectivités adhérentes

**SÉLESTAT & ENSISHEIM**

1 établissement public adhérent

**L'ETABLISSEMENT PUBLIC  
FONCIER D'ALSACE**

1 territoire d'intervention

**L'ALSACE**




1 siège social

**SÉLESTAT**

**Postes permanents :**  
**55 agents dont**  
**30 archéologues**



The background consists of several overlapping architectural plans and maps. One map shows a grid of streets with labels like 'CDC DU PAYS', 'LA RUE', 'LES CHAPIRES', 'SOUS LE CHEMIN', and 'SOUS LA VILLE'. Another map shows a grid with labels 'ER n°1', 'ER n°2', and 'ER n°3'. A large white arrow points from the left towards the center. The text is overlaid on a semi-transparent green and blue gradient.

**L'archéologie et ses  
métiers  
face aux enjeux  
climatiques et sociétaux  
ANACT**

**17/10/2024**

# I. L'ATIP un outil des collectivités au sein du RITA\*



\*Réseau d'Ingénierie Territoriale d'Alsace

# Un syndicat mixte ouvert de moyens au service de ses membres

Collectivités membres de l'ATIP (Janvier 2024)



578 membres

- 501 communes
- 76 groupements
  - 20 communautés de communes ou d'agglomérations
  - 56 autres
- CeA  
Collectivité européenne d'Alsace
- 46 nouveaux membres depuis janvier 2023

## EFFECTIFS – RÉPARTITION

125 agents

115 permanents  
10 renforts et autres

- 62 ADS
- 3 Conformité, contrôle
- 21 Etudes en territoire (urbanisme, aménagement)
- 15 Référents métiers, formation, SIG, support informatique
- 8 Pale et GLE
- 9 Support administratif et financier, secrétariat général et assistants de territoire
- 7 Management (dont direction)

## Principes fondateurs

**Proximité** : soutien dans l'exercice des compétences, réponse aux besoins des membres en complément de leurs services

**Mutualisation de moyens** : économie d'échelle, ingénierie accessible financièrement à tout type de collectivité, renforcement du niveau d'expertise

**Solidarité territoriale**

# Les missions de l'ATIP

## 3 POLE COMPLEMENTAIRES

### FORMATION DES ÉLUS ET DES SERVICES, ANIMATIONS URBANISME & AMÉNAGEMENT

- > Le conseil gratuit
- > Application du droit des sols (ADS) et Conformité et contrôle en ADS
- > Accompagnement technique et études : planification territoriale, urbanisme, aménagement opérationnel, procédures environnementales, conduite de démarches stratégiques et projets de territoire

### OUTILS DE CONNAISSANCE TERRITORIALE ET DE GESTION ADMINISTRATIVE

- > Information Géographique (IG)
- > Gestion des Déclarations d'Intention d'Aliéner (DIA) en partenariat avec l'EPF d'Alsace sur le volet droit de préemption urbain
- > Traitement des paies et des indemnités des élus, paie à façon
- > Gestion des Listes Électorales (GLE)

Mission instruction  
du droit des sols

Mission Conformité  
et Contrôle en ADS

Accompagnement technique  
en urbanisme

Accompagnement technique  
en aménagement

Mission Gestion  
des Listes Électorales

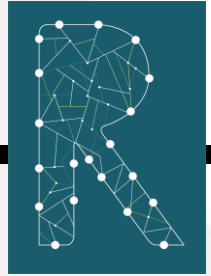
Mission Paie

Mission Information  
Géographique

Mission Gestion des  
Déclarations d'Intention  
d'Aliéner (DIA)

Formation

# Le Réseau d'Ingénierie Territoriale d'Alsace (RITA)



Faciliter  
l'émergence  
des projets

*Co-constituer des pratiques et méthodes  
de travail innovantes*

Aménagement/Urbanisme :

ADFUS Agence d'urbanisme de Strasbourg Rhin supérieur

Afut agence de fabrique urbaine et territoriale SUD-ALSACE

DAIHR ATD Alsace

atip

Aménagement/Environnement :

Parc naturel régional des Vosges du Nord

Parc naturel régional des Ballons des Vosges

SDEA Syndicat des Eaux et de l'Assainissement Alsace-Moselle

RIVIERES de Haute-Alsace

Aménagement/Foncier :

epf alsace ÉTABLISSEMENT PUBLIC FONCIER

CITIVIA CONCEVOIR | RÉALISER | DÉVELOPPER | INNOVER

Economie/Tourisme :

ADIRA L'AGENCE DE DÉVELOPPEMENT D'ALSACE

ALSACE Collectivité européenne

ADT ALSACE DESTINATION TOURISME

ALSABAIL

Habitat :

adil Agence Départementale d'Information sur le Logement du Bas-Rhin

adil Agence Départementale d'Information sur le Logement du Haut-Rhin

ALSACE Habitat

Habitats de Haute-Alsace

*Former les élus et services des collectivités*

# Le Réseau d'Ingénierie Territoriale d'Alsace (RITA)

## Parer aux effets combinés du réchauffement climatique

Communauté de Communes du Pays de la Zorn et du Kochersberg

Objectif ↓

Aider les communes à faire face aux risques de coulées d'eaux boueuses en s'appuyant sur leur PLUi.



atip

Accompagne la CdC dans l'élaboration de son PLUi et instruit les autorisations d'urbanisme pour les communes



SDEA

Apporte son expertise pour déterminer les aléas.



atip

Collaborent à l'élaboration d'un zonage et d'un règlement innovant permettant de cartographier les aléas et de réduire la vulnérabilité du territoire.



SDEA



Appuie financièrement les communes dans le cadre du Fonds d'urgence.



A Kienheim en juin 2018 © SDEA

## Un projet de développement économique complexe et d'envergure : le Parc d'Activité de la Plaine d'Alsace

Communauté de Communes du Centre Haut-Rhin

Objectif ↓

Apporter, au site et à ses acteurs publics et privés, de nouvelles opportunités de développement en valorisant une réserve foncière par la création d'un pôle industriel de pointe, garant d'un développement économique durable.



Dépense plusieurs campagnes de fouilles archéologiques nécessaires à la réhabilitation puis la commercialisation du foncier.



Établissent une planification stratégique dans le cadre de la politique des Zones d'Intérêt Départementales (ZAD).



Parc activité / Plaine d'Alsace © Alsace



Intègre et justifie le projet dans les documents d'urbanisme (PLU, PLUi et SCoT).



# Le Réseau d'Ingénierie Territoriale d'Alsace (RITA)

## Actions de sensibilisation des conseillers d'Alsace

23 septembre 2024

Loi Climat et résilience  
Quels enjeux pour les territoires



Animation du Réseau d'ingénierie territoriale d'Alsace



**L'archéologie accompagne la ville de demain**  
Exemples de projets d'intervention

### Réaménagements urbains



Haguenau – Rue du Maréchal Foch

### Mobilités douces



Strasbourg – Extension ligne G, BHNS



Strasbourg – Tramway ouest

### Déminéralisations / renaturations :



Strasbourg – rue du 22 novembre



Strasbourg – École Saint Thomas



Strasbourg – École Camille Claus

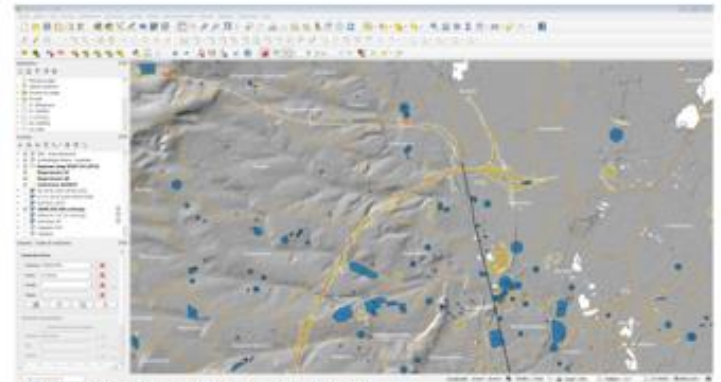


17/10/2024



**Partage de la connaissance archéologique**  
auprès des aménageurs

Le savoir : conseil aux aménageurs et accompagnement des projets



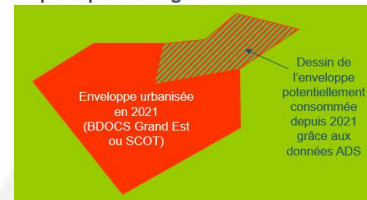
Non outils : système d'information géographique appliqué à l'archéologie



**Exploitation des données ADS :**  
partager le suivi des autorisations



Le principe en image



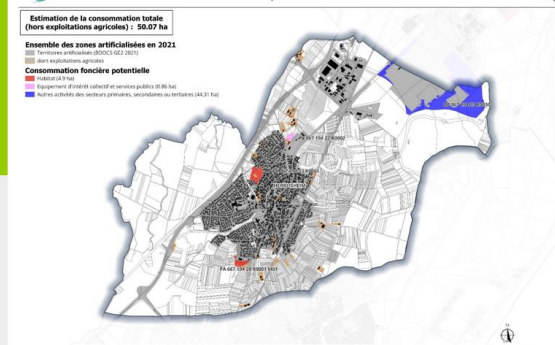
**Données ADS :** extraction de la liste des autorisations délivrées depuis 2018 (pour tenir compte des délais de mise en œuvre)

**Dessin des espaces consommés :** en cas de doute, vérification sur le plan masse dans le dossier ADS

**Qualification des espaces consommés :**

- Selon leur vocation : habitation, équipements, commerces et services, autre activités, exploitation agricole ou forestière (pour info)
- Selon l'état initial du terrain : naturel, agricole, forestier

Analyse de la consommation foncière potentielle sur la commune de HERRLISHEIM sur la période 2021-2023



63



## **II. Face au ZAN quels enjeux pour les collectivités?**

**Vers de nouveaux modèles d'aménagement**

# La consommation foncière en Alsace

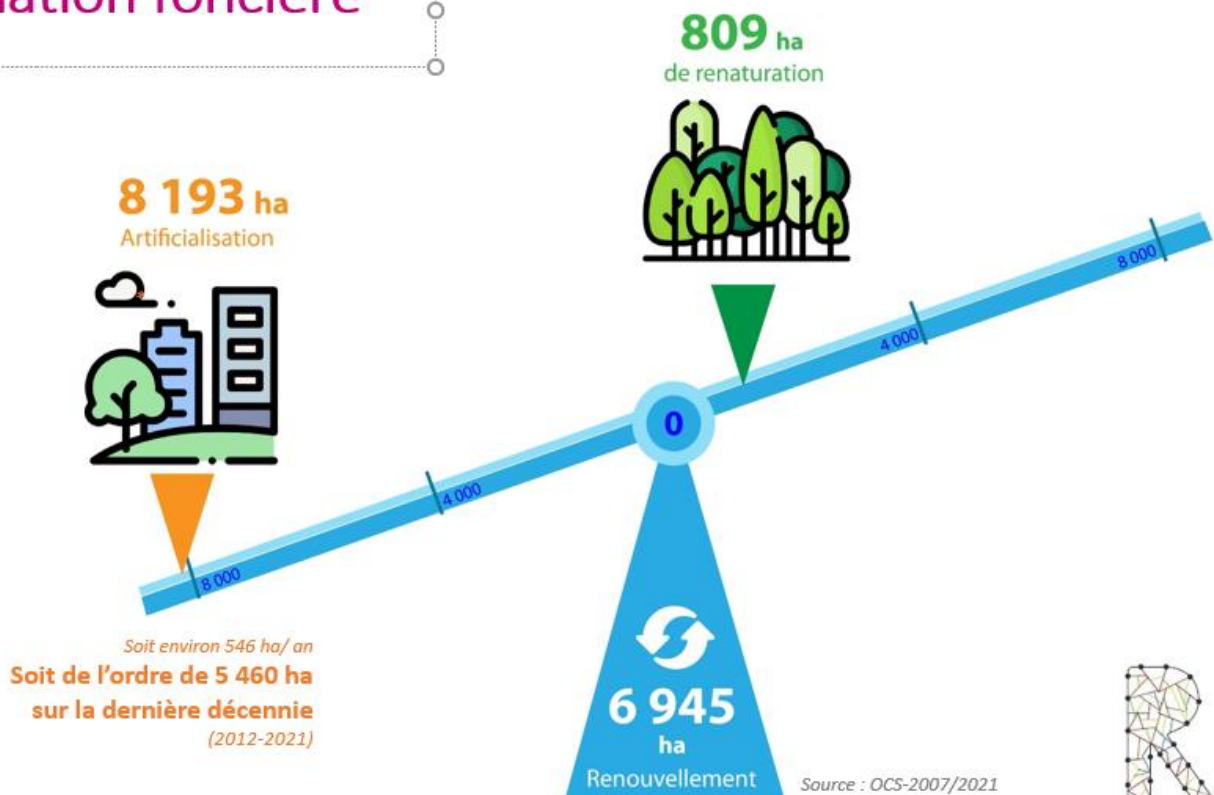
## Quelle a été la consommation foncière en Alsace ?

Environ 30 % de la consommation foncière du Grand Est (33% de la population et 36% des emplois)

Evolution de l'usage des sols en Alsace, entre 2007 et 2021

\* ENAF (Espaces naturels Agricoles et Forestiers) en 2007 devenus « espaces artificialisés » en 2021

ADEUS



# Le modèle actuel, la fabrication de la ville est systémique

Périurbanisation,  
en France 20 000 ha à 30 000 ha  
sont urbanisés chaque année

**Demandes d'occupation  
(fonctions urbaines)**  
*habitat, entreprises,  
commerces, équipements, etc*

Les politiques publiques orientent la demande (défiscalisation, aides à la pierre, aides à la personne aux entreprises, etc)

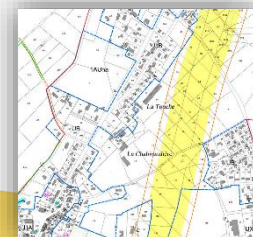
s'exercent...



Tension  
Métropolisation

Outil d'orientation : **le SCOT**  
Outil de régulation : **le PLU**

Facteurs facilitants la consommation



**...sur un espace foncier :  
pression sur les ENAF\*, et  
le foncier en général**



Consommation foncière  
en extension

Densification si pression sur les prix  
**Métropoles** : hausse des valeurs foncières et immobilières

\*ENAF : espaces naturels agricole et forestiers

# La loi Climat et Résilience...une petite révolution !

Pourquoi une révolution : ?  
**Une rupture dans le système**

**Demandes d'occupation (fonctions urbaines)**  
habitat, entreprises, commerces, équipements, etc

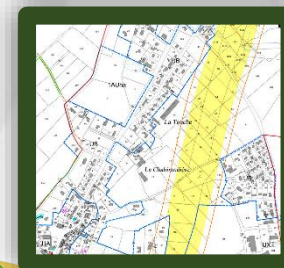
Les politiques publiques orientent la demande (défiscalisation, aides à la pierre, aides à la personne aux entreprises, etc)

Outil d'orientation : le SCOT  
Outil de régulation : le PLU  
**Réduction du foncier urbanisable**

Facteurs facilitants la consommation



Tension  
Métropolisation



**Densification/Renaturatio**  
*n*

Consommation foncière en extension

Augmentation de la pression sur les prix fonciers et immobiliers

\*ENAF : espaces naturels agricole et forestiers

# Loi Climat et Résilience, quels enjeux locaux ?

***Construire le territoire de demain* : nouveaux modèles, nouvelles méthodes et relations, nouveaux acteurs...**

**Vers de nouveaux modèles d'aménagement...**

- A quoi ressemble la ville et le village de demain ?

**...fondés sur de nouveaux modèles économiques de la fabrication de la ville**

- Des marchés fonciers et immobiliers en évolution amenant à une recomposition des opérateurs et des montages financiers

**... et un renouveau politique et de l'action publique**

- La capacité à agir de la puissance publique (élus locaux) en lien avec les citoyens, quelle planification territoriale

# La ville ou le village de demain, à quoi ressembleraient-ils ? **Parlons d'espace !**

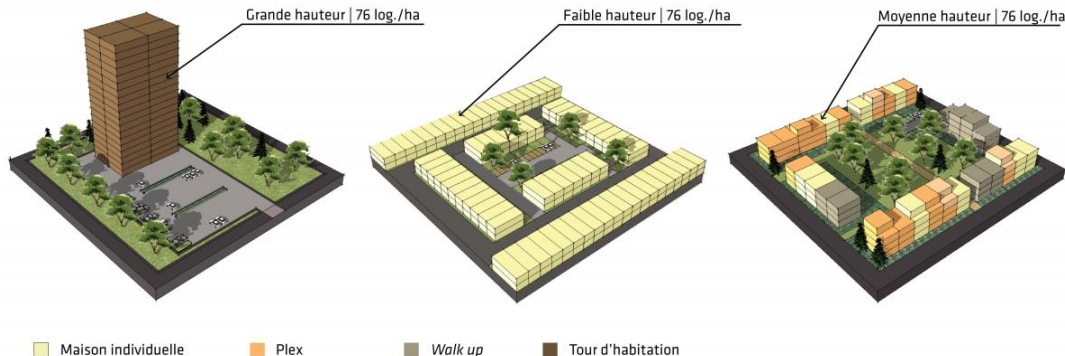
## *Un espace urbain se bâtissant sur une ressource foncière limitée*

- Intensification urbaine, polyvalence dans les usages
- Densification du bâti et de son occupation
- **Recyclage urbain contrôlé** (ne pas inventer la « ville jetable »)

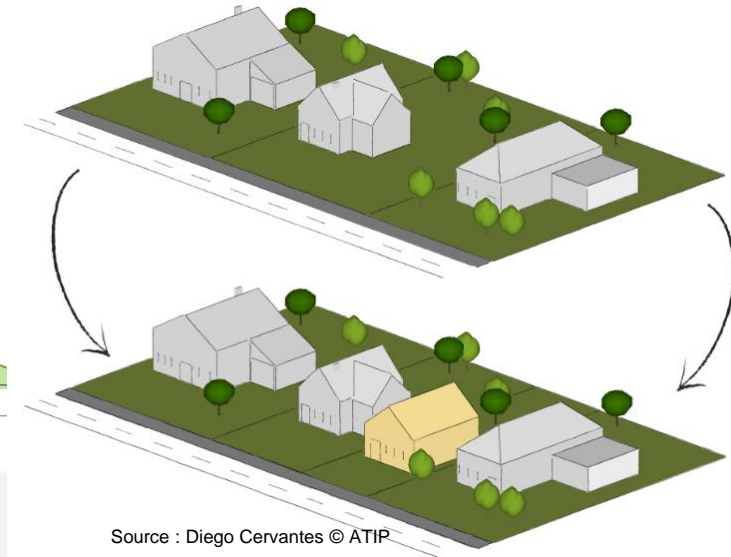
## *Un espace de qualité, résilient face aux risques*

- **Protection et valorisation des qualités** paysagères, architecturales-patrimoniales et environnementales (incl. le bien-être)
- **Un territoire sobre en équipements** et coûts de gestion (coût global), et utilisation des ressources
- **Une ville adaptée aux crises** et protectrice des biens, des personnes et de la santé

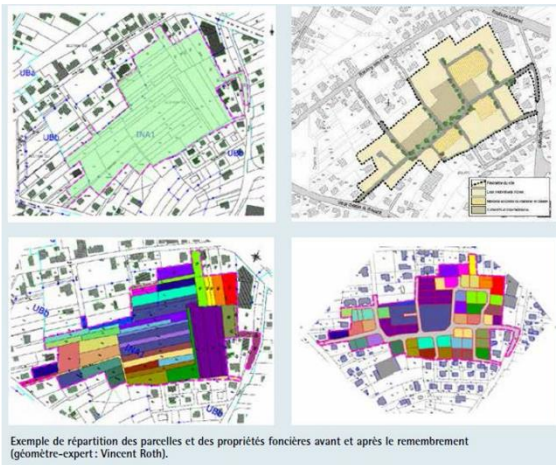
# La ville ou le village de demain, à quoi ressembleraient-ils ? Parlons d'espace !



Densité qualitative ...  
Le choix d'une forme urbaine ...

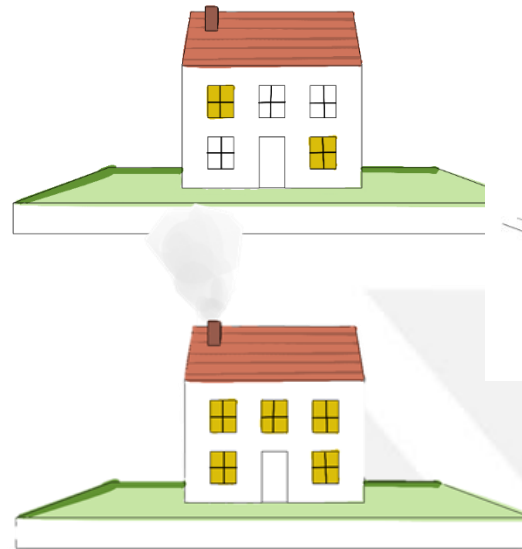


Source : Diego Cervantes © ATIP



Exemple de répartition des parcelles et des propriétés foncières avant et après le remembrement (géomètre-expert: Vincent Roth).

Source : Diego Cervantes © ATIP



Source : Diego Cervantes © ATIP

Le « BIMBY » ou optimiser le foncier existant – Quelle évolution du tissu pavillonnaire ?

Des réflexions à l'échelle de l'îlot

Adapter les logements sous-occupés /vacants



# La ville ou le village de demain, à quoi ressembleraient-ils ? Parlons d'espace !

## Qualité architecturale, paysagère et patrimoine

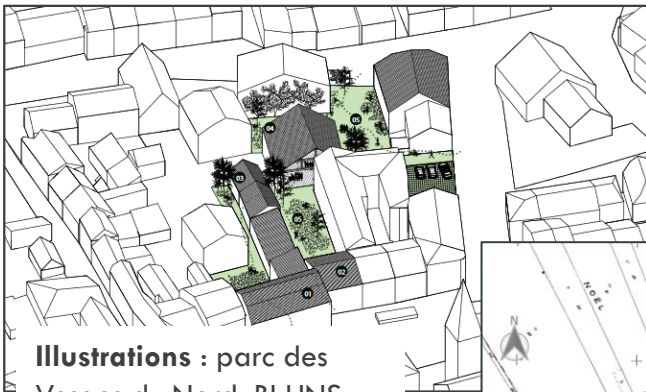
... des choix de programmation et d'architecture

... une approche contextuelle : le respect et la valorisation du tissu urbain patrimonial

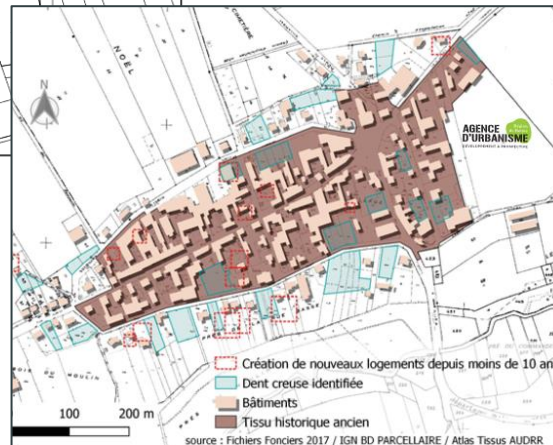


Réhabilitation de friche Eco quartier Thureau Haguenau

Source : [grandsprojets.ville-haguenau.fr](http://grandsprojets.ville-haguenau.fr)



Illustrations : parc des Vosges du Nord, BI UNS 01/19



Reconversion d'une maison à pans de bois avec pignon sur rue en marché couvert et parking, Marckolsheim source CAUE Alsace

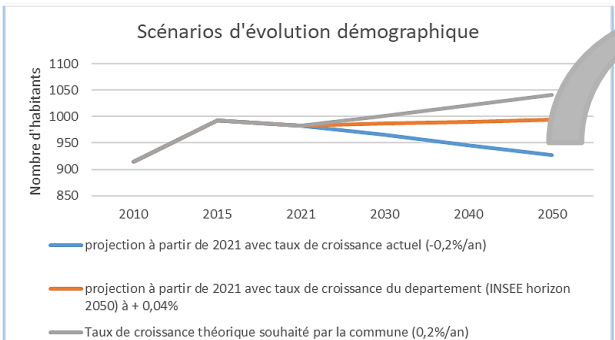
# La ville ou le village de demain, à quoi ressembleraient-ils ?

## Orienter la mutation des espaces

### Réfléchir à la ville de demain

Ex. étude ATIP de valorisation foncière et développement durable

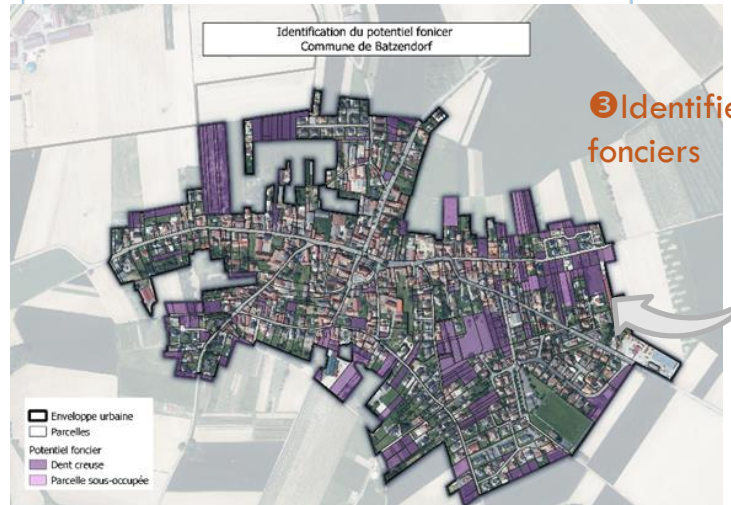
- 1 Etat des lieux des orientations et projets en cours et mise
- 1 en perspective au regard des enjeux environnementaux



2 Actualiser les prévisions démographiques, les besoins en logements

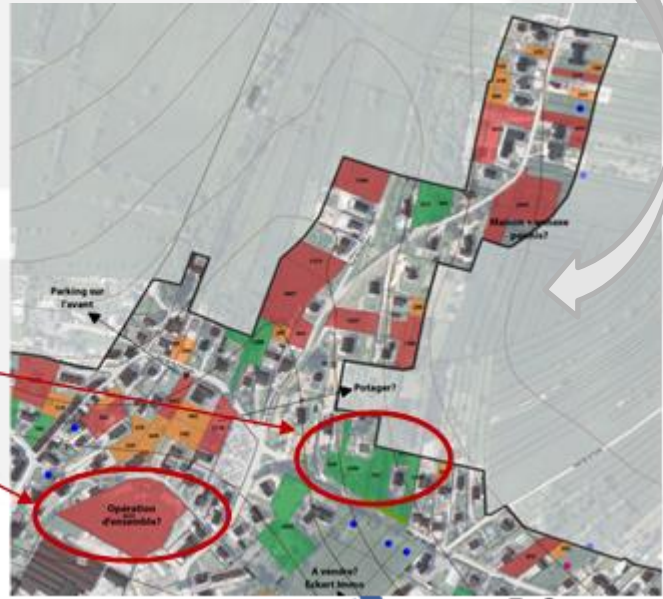
		1999	2010	2015	2021	2030	2040	2050
Taux d'occupation	Projection linéaire	2,97	2,75	2,68	2,4	2,24	1,95	1,67
	Correction	2,97	2,75	2,68	2,4	2,24194631	2	1,98
Population constante					983	983	983	983
Nb. Résidences principales					409	438	492	496
Logements à construire pour un nombre constant de population						29	53	5

4 Qualifier les futurs usages à horizon 2050 au regard d'adaptation de la ville au dérèglement climatique



3 Identifier les fonciers

Secteurs à enjeux prioritaires



# La ville ou le village de demain, à quoi ressembleraient-ils ?

## Orienter la mutation des espaces

### L'espace urbain et ses fonctionnalités = un dispositif environnemental

- Adaptation au changement climatique
- Limitation de l'empreinte environnementale

Renaturation : enrichissement des fonctionnalités écologiques et urbaines... du bien-être



### Hybridation de l'architecture



Architecte : Ramstad, Parenthèse paysage

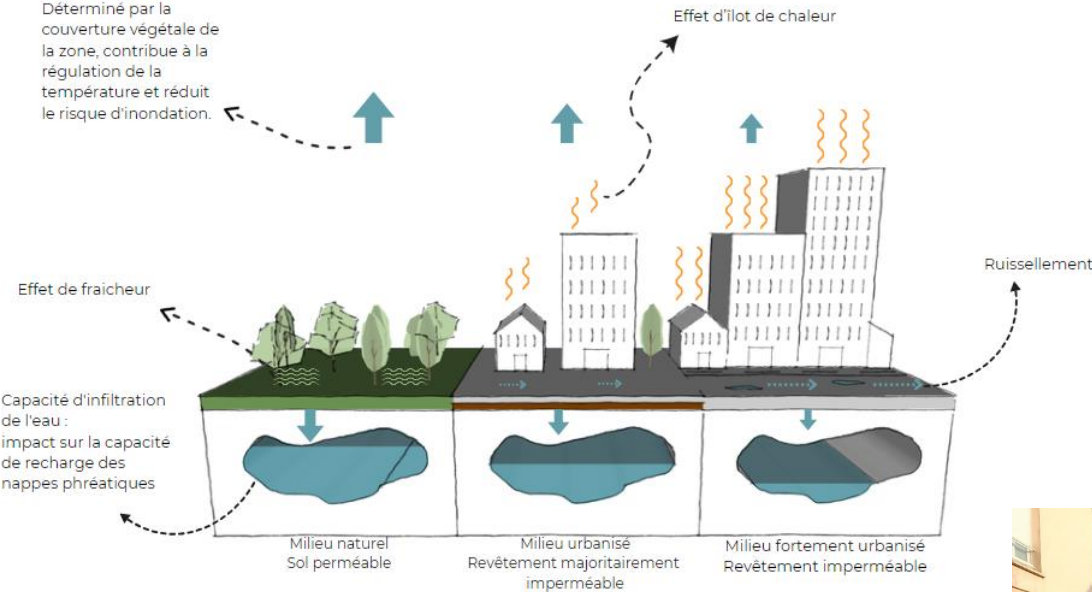
Chemin des carrières – reconversion d'une ancienne voie ferrée, Rosheim - St Nabor : projet culturel et paysager

# La ville ou le village de demain, à quoi ressembleraient-ils ?

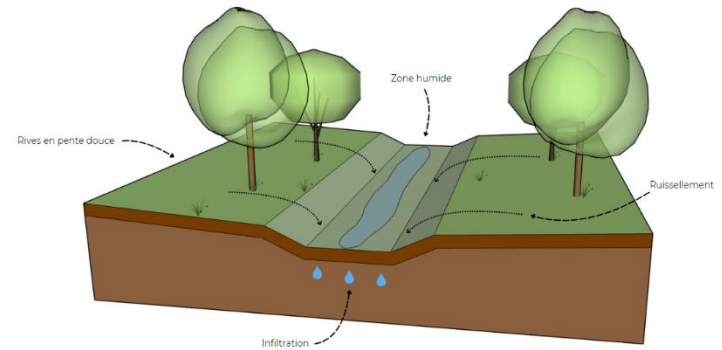
## Un projet environnemental et résilient

### Ex. : la gestion intégrée des eaux pluviales - La ville éponge

Évapotranspiration :  
Déterminé par la  
couverture végétale de  
la zone, contribue à la  
régulation de la  
température et réduit  
le risque d'inondation.



Source : Diego Cervantes © ATIP



Cour de l'école élémentaire de Muttersholtz Source : ATIP

# Vers de nouvelles formes de planification et de gouvernance

Les élus, les citoyens et le territoire

**Parlons politique !**

**Une action publique fondée sur la protection et la valorisation des biens communs**

ex. ressource en eau / biodiversité / qualité des sols / énergie, mais aussi se loger / se déplacer / sécurité / santé / se former / agir en tant que citoyen...

- D'une logique du « chacun maître chez soi » à la solidarité et la valorisation mutuelle
- Enjeux foncier, maîtrise des marchés fonciers et immobiliers,

**Une refondation de l'exercice de la compétence URBANISME**

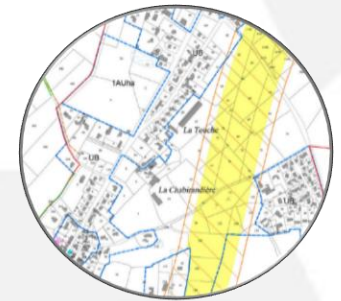
- Le partage des visions et des stratégies territoriales au-delà des périmètres de décision individuels pour une mise en œuvre concertée
- Le **projet réel et concret** comme guide et objet de partage citoyen plutôt que la procédure ou la norme

17/10/2024

18



**URBANISME : arbitrage exercé principalement par le bloc communal**



**Propriété :**  
Le livre foncier Alsace Moselle  
(outil fiscal, le cadastre)

**La constructibilité :**  
La règle d'urbanisme, les servitudes UP, etc  
Autorisations d'urbanisme ADS

## DES CONSÉQUENCES IMMÉDIATES



- **Le 22 août 2021** : promulgation de la loi climat et résilience
- **Octobre 2021** : le Conseil départemental de la Loire-Atlantique suspend sa programmation routière

Loire  
Atlantique



**Grand Patrimoine**  
de Loire-Atlantique

# LES ENJEUX DE LA LOI CLIMAT ET RÉSILIENCE POUR L'ARCHÉOLOGIE

- *Augmentation des prescriptions de diagnostic et de fouille par l'Etat en centres urbains et péri-urbains*
- *Interventions en milieu rural strict qui vont diminuer (à l'exception des zones rurales péri-urbaines)*
- *Multiplication d'études et suivis de travaux sur des monuments historiques ou patrimoniaux*
- *Problématiques de saisines et zonages*

*-> Disciplines spécifiques : archéologie urbaine / archéologie du bâti / archéologie industrielle*

# INTERVENTIONS EN ARCHÉOLOGIE DU BÂTI

-> Projets de réhabilitation et/ou de restauration de monuments historiques ou patrimoniaux



**ENSISHEIM – PALAIS DE LA RÉGENCE**  
**ARCHÉOLOGIE DU BÂTI**



*Etude des charpentes et de l'architecture du bâtiment (datation, phasage, décors)*

**COLMAR – BIBLIOTHÈQUE DES DOMINICAINS**  
**ARCHÉOLOGIE DU BÂTI ET FOUILLE**  
**À L'INTÉRIEUR DU BÂTIMENT**



# INTERVENTIONS EN MILIEU URBAIN

- > Réhabilitation de dents creuses
- > Développement des infrastructures de mobilités douces
- > Réseaux de chaleur
- > Projets de déminéralisations / végétalisations

## EXEMPLE DE FOUILLE URBAINE : STRASBOURG – RUE DES GLACIÈRES



*Fouille à l'emplacement d'un futur immeuble*

# EXEMPLE DE FOUILLE URBAINE : STRASBOURG – RUE DES GLACIÈRES



## EXEMPLE DE FOUILLE URBAINE : STRASBOURG – BHNS



*Suivi de travaux linéaires à l'emplacement de la future extension de la ligne G du bus à haut niveau de service de Strasbourg*

## EXEMPLE DE FOUILLE URBAINE : STRASBOURG – TRAM OUEST



*Suivi de travaux linéaires à l'emplacement de la future extension du tramway vers l'ouest de Strasbourg / Eckbolsheim / Wolfisheim*

## EXEMPLE DE FOUILLE URBAINE : STRASBOURG – RUE DU 22 NOVEMBRE



*Fouille à l'emplacement de futures fosses d'arbres*



## UNE NOUVELLE TYPOLOGIE D'INTERVENTION



*Diagnostic en amont d'un projet de déminéralisation d'une cour d'école –  
Strasbourg école Saint Thomas*



# Projets de déminéralisation / végétalisation des cours d'établissements scolaires

## ÉLÉMENTS DE CONTEXTE

- Publication du décret n° 2022-763 du 29 avril 2022 relatif à la nomenclature de l'artificialisation des sols pour la fixation et le suivi des objectifs dans les documents de planification et d'urbanisme
- Au-delà de la lutte contre le dérèglement climatique et du calcul des surfaces artificialisées : des enjeux éducatifs, de bien-être des élèves, de santé publique

# AIDE FINANCIÈRE DE L'AGENCE DE L'EAU RHIN - MEUSE



## Les cours d'écoles végétalisées : engager et réussir son projet

Webinaire - 30 novembre 2022

### Agence de l'eau Rhin-Meuse : montants plafonds et taux de référence

ETUDES  
conception  
géotechnique

AMO spécialisée  
CONCERTATION  
ETUDES TECHNIQUES



En lien  
avec le  
projet

Publiques

Privées

70%

50% à  
70%\*

GESTION  
INTEGREE ET  
VEGETALISATION



Plafond  
40€ HT/m<sup>2</sup>

60%

40%\* à  
60%\*

PLAN ECOLES :  
GESTION  
INTEGREE ET  
VEGETALISATION



Plafond  
150€ HT/m<sup>2</sup>

60%  
voire  
80%

RECUPERATION  
D'EAU DE PLUIE



Selon le  
projet

60%

*(\*) Les taux max. d'aide indiqués ci-dessous varient selon le profil de la structure, en application des règles d'encadrement communautaire des aides*

# Point de vigilance : les possibles « trous dans la raquette »

## EXEMPLE : HAGUENAU, Bas-Rhin (extrait site Internet de la Ville)

### Un nouvel aménagement vertueux



L'enrobé en bitume a été remplacé par un liant végétal permettant d'injecter les eaux pluviales directement dans le sol. Après la réfection des réseaux, la démolition de l'enrobé existant et la pose du nouveau revêtement, les premiers arbres ont pu être plantés par les élèves début février 2023, encouragés par Marie-Odile Becker, adjointe en charge de la Ville durable et Marie-France Genochio, adjointe en charge de la Vie éducative.

L'espace pédagogique d'animations et de découvertes pour les enfants a été conçu en partenariat avec l'école et ses besoins, il s'articule autour de potagers, de prairies fleuries et de vergers. Des parcours d'équilibre et de motricité ainsi que des tables et des bancs agrémentent l'ensemble du projet.

Les éléments en bois (mobilier et cabanon de rangement), conçus et fabriqués par les élèves des filières menuiserie et construction bois du Lycée Heinrich Nessel, ont été installés au printemps qui a suivi.

« La prise en compte des aspects de développement durable et de lutte contre le réchauffement climatique dans ce projet, permettra de reconnecter les enfants à la nature tout en créant un véritable îlot de fraîcheur dans leur cours de récréation. »

*Marie-France Genochio, adjointe au Maire en charge de la Vie éducative*

Le coût des travaux s'élève à 250 000 euros TTC. Une subvention d'un montant estimatif de 120 000 euros, de l'Agence de l'Eau Rhin Meuse est escomptée pour ce projet, au titre de la végétalisation, de la désartificialisation et de la perméabilisation des sols et de l'infiltration des eaux pluviales.

# Point de vigilance : une tension accrue du côté politique et économique

EXEMPLE : WASSELONNE, Bas-Rhin (extrait DNA du 07/05/2024)

Wasselonne

## DNA Déminéralisation de la cour de l'école : une alternative pour éviter de nouvelles fouilles archéologiques

Lors de la réunion du conseil municipal, lundi 29 avril, Michèle Eschlimann, la maire de Wasselonne, est revenue sur le dossier, en attente, du réaménagement de la cour de l'école.

C. F. - 07 mai 2024 à 17:30 - Temps de lecture : 3 min



## Point de vigilance : les enjeux de la planification

- Contextes particuliers : interventions lors des vacances scolaires (si possible automne ou février)
- Si le diagnostic entraîne une prescription de fouille, celle-ci ne pourra se dérouler que lors des vacances d'été
- La planification d'un projet de déminéralisation de cour d'un établissement scolaire doit donc être anticipée au maximum
- Solutions proposées : envoyer une demande d'avis auprès du SRA / se rapprocher d'Archéologie Alsace pour planifier les interventions au plus tôt et être accompagné dans le projet. -> Rédaction d'un « mode d'emploi » à prévoir



# INTERVENTIONS EN MILIEU PÉRI-URBAIN

-> Projets de réhabilitation de friches



# EXEMPLE D'INTERVENTION EN MILIEU PÉRI-URBAIN : STRASBOURG - ANCIENNE USINE AUTOMOBILE MATHIS



## ARCHÉOLOGIE INDUSTRIELLE

-  Bâtiment des bancs d'essais et d'entretien de moteurs d'avions (Usine Junkers Flugzeug und Motorwerke A.G.)
-  Emprise du diagnostic archéologique 017952
-  Emprise de l'ancienne usine Mathis

*Réhabilitation de friche industrielle : prescription d'un diagnostic à l'emplacement de l'ancienne usine automobile Mathis (années 1940)*

# EXEMPLE D'INTERVENTION EN MILIEU PÉRI-URBAIN : SELESTAT - ANCIENNE FRICHE CELLULOÏD



# ARCHÉOLOGIE ET FRICHES INDUSTRIELLES : NOUVEAU DÉCRET INSTAURANT DES CERTIFICATS DE PROJET DANS LES FRICHES

-> L'archéologie, les contraintes environnementales et le risque pollution doivent dorénavant être pris en compte pour permettre la délivrance des certificats d'urbanisme

## Décrets, arrêtés, circulaires

### TEXTES GÉNÉRAUX

#### MINISTÈRE DE LA TRANSITION ÉCOLOGIQUE ET DE LA COHÉSION DES TERRITOIRES

Décret n° 2024-452 du 21 mai 2024  
relatif à l'expérimentation d'un certificat de projet dans les friches

NOR : TRED2301274D

**Publics concernés** : services de l'Etat, professionnels, maîtres d'ouvrage, associations, bureaux d'études.

**Objet** : expérimentation d'un certificat projet dans les friches.

**Entrée en vigueur** : le texte entre en vigueur le 1<sup>er</sup> juin 2024.

**Notice** : l'article 212 de la loi n° 2021-1104 du 22 août 2021 portant lutte contre le dérèglement climatique et renforcement de la résilience face à ses effets a institué, à titre expérimental et pour une durée de trois ans, un certificat de projet dans les friches.

Le décret précise les modalités de dépôt de la demande de certificat de projet dans les friches et le contenu de celle-ci. Il définit également les modalités d'instruction et de délivrance du certificat, qui sera délivré par un guichet unique. Il prévoit enfin l'articulation de ce dispositif avec les dispositions relatives à l'évaluation environnementale, à l'archéologie préventive, ainsi qu'avec la délivrance du certificat d'urbanisme prévu par le code de l'urbanisme.

**Références** : le décret est pris pour l'application de l'article 212 de la loi n° 2021-1104 du 22 août 2021 portant lutte contre le dérèglement climatique et renforcement de la résilience face à ses effets. Il peut être consulté sur le site Légifrance (<https://www.legifrance.gouv.fr>).

Le Président de la République,

Sur le rapport du Premier ministre et du ministre de la transition écologique et de la cohésion des territoires,

Vu le code de l'environnement, notamment ses articles L. 122-1, L. 122-1-2, R. 122-2, R. 122-3-1 et R. 122-4 ;

Vu le code du patrimoine, notamment ses articles L. 522-5 et R. 523-1 à R. 523-14 ;

Vu le code des relations entre le public et l'administration, notamment ses articles L. 112-11, L. 231-5 et R. 112-12-1 ;

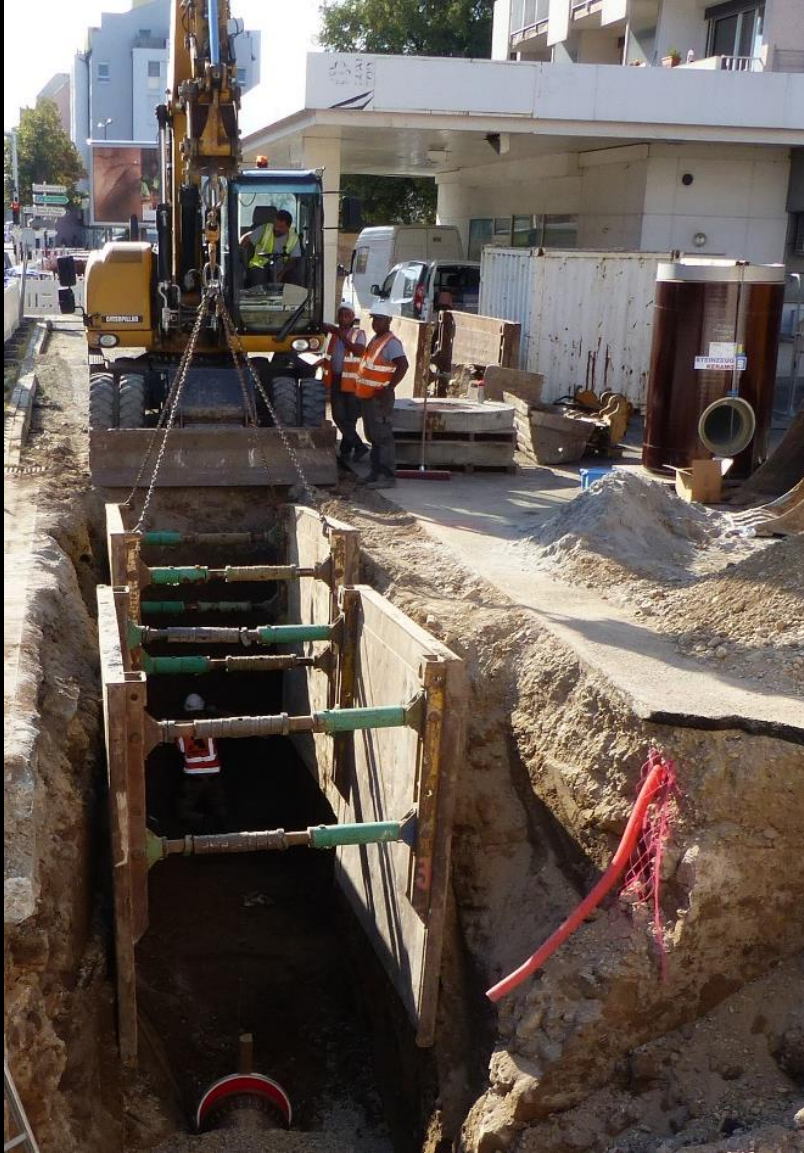
# DES CONTRAINTES ACCRUES

## PRÉVENTION DES RISQUES

- > Blindages de fouilles ou tranchées
- > Travail en hauteur
- > Exposition à des pollutions



# DIAGNOSTICS ET FOUILLES EN BLINDAGE : STRASBOURG, KOENIGSHOFFEN – PROJET DE DESSERTA DU TRAMWAY



*Intervention en sondages profonds : mise en place de blindages pour fouiller en sécurité*

# TRAVAIL EN HAUTEUR : SÉLESTAT – ÉGLISE SAINT-GEORGES



*Etude archéologique du bâti en accompagnement du projet de restauration MH*

# EXPOSITION À DES POLLUTIONS : SÉLESTAT – ANCIENNE FRICHE CELLULOÏD



*Suivi archéologique de la dépollution du site avant fouille*

**EXPOSITION À DES POLLUTIONS :  
MISE EN PLACE DE PROTOCOLES SPÉCIFIQUES AVEC L'INRS**





# DES CONTRAINTES ACCRUES

## AU NIVEAU ORGANISATION

- > « De l'agilité des équipes » (toutes les équipes)
- > Chantiers en coactivité
- > Aménageurs peu habitués à l'archéologie
- > Occupation illégale de locaux désaffectés



# QUELLES INTERVENTIONS EN MILIEU RURAL DEMAIN ?

- > Les différents projets liés à la transition écologique
- > La question de la réindustrialisation
- > Quid des contraintes environnementales et des zones de compensation ?

# **ARCHÉOLOGIE ALSACE ET LE ZAN : ANTICIPER ET COMMUNIQUER LES CHANGEMENTS À VENIR**

- > Le travail en réseau : un outil de facilitation ?
- > Communications externes
- > Présentation et réflexions autour du ZAN en interne

# PRÉSENTATION DES ENJEUX DU ZAN EN ARCHÉOLOGIE (AU SEIN DU RITA)



- **15 mars 2023** : intervention en réunion du RITA dédiée à la question du ZAN et ses enjeux pour nos établissements respectifs.
- **05 décembre 2023** : participation au séminaire « *Projet rêvé du RITA* » à l'Hôtel du Département de Colmar,
- **12 juin 2024** : « *Archéologie et projets de déminéralisations* », auprès des Délégués de territoire de la Direction générale de la CeA.
- **22 septembre 2024** : Participation à la réunion de sensibilisation au ZAN à destination des élus de la CeA.

# DES GROUPES DE TRAVAIL POUR MIEUX SE COORDONNER



- « **La Maison alsacienne** » : réhabilitation du bâti ancien
- « **ZAE de demain** » : repenser les zones d'activités
- **Groupe « friches »** : optimiser la gestion des projets de réhabilitations
- + participation aux « rendez-vous de l'habitat » organisés par la CeA

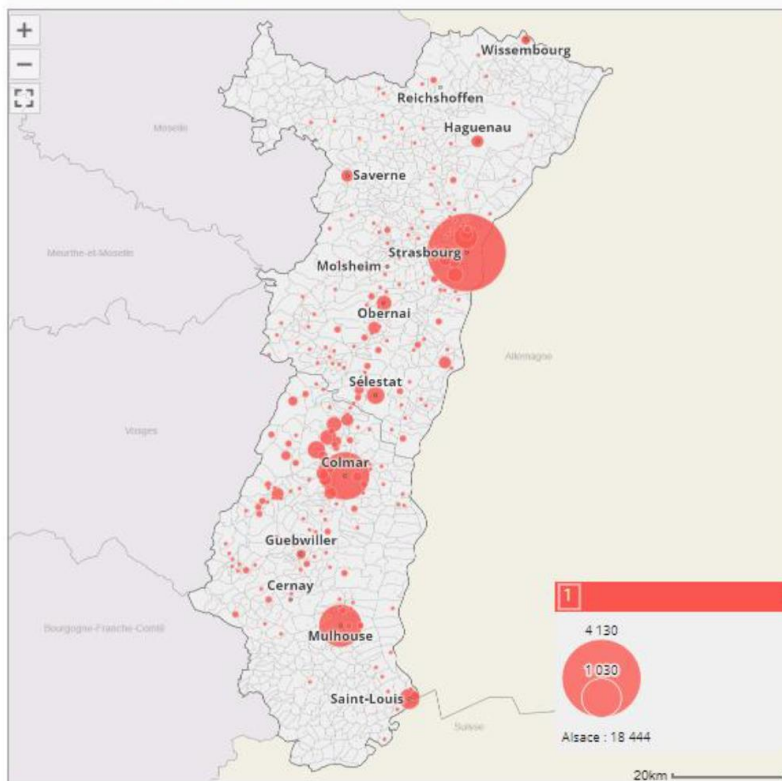
# EXEMPLE : DONNÉES ISSUES DES RENDEZ-VOUS DE L'HABITAT DE LA CEA

Observatoire de l'habitat : ADEUS et ADIL 68

## Une conjoncture qui tend à réduire l'offre en logements

1 Nombre de logements loués entiers Airbnb et VRBO 2024

Source : Airdna, traitement ART GE

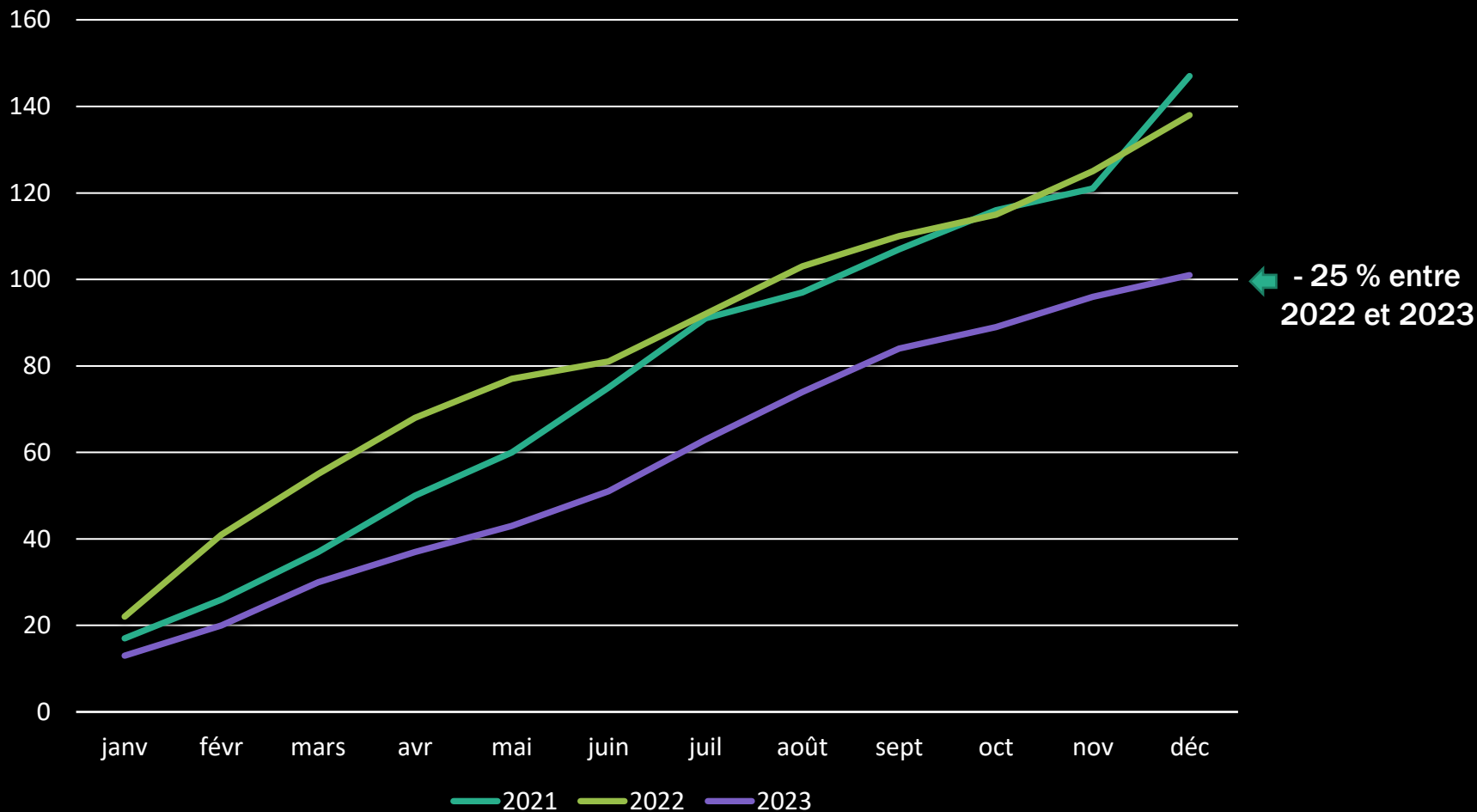


- Une **baisse des mises en chantier** de plus de **16%** en Alsace en 2023
- Une **diminution des permis de construire** de plus de **23%** sur la même période
- Une partie du parc privé existant **capté pour la location touristique** : plus de **19 000 logements** en Alsace en 2024

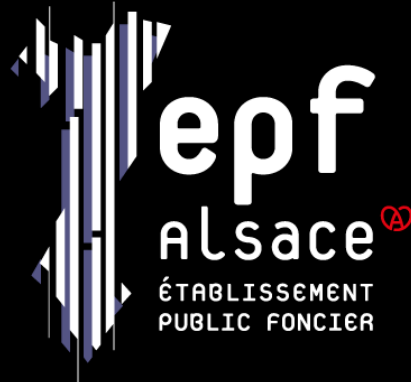


# COMPARAISON AVEC LES DIAGNOSTICS PRESCRITS EN 2023

## Nb prescriptions cumulées 2021- 2023



## DES PARTENARIATS À RENFORCER



- Echanges de données SIG : avec l'ATIP
- Des revues de projets : avec l'EPFA
- Communiquer régulièrement avec les agences d'ingénierie
- Surveiller les différents observatoires (habitat, foncier, etc.)



15 décembre 2022 : table ronde aux ETS  
« Comment concilier les enjeux écologiques et la conservation du patrimoine ? »



The cover of the 'Horizons Publics' publication. The title 'HORIZONS PUBLICS' is in large, bold, white letters on a black background. Below the title, the words 'COMPRENDRE', 'ANTICIPER', 'INNOVER', and 'AGIR' are stacked in white boxes. The website 'horizonspublics.fr' is in the top right. The background features a large, stylized graphic of the word 'HORIZONS' in blue and white. At the bottom, there are logos for 'EN PARTENARIAT AVEC' (with 'Cmpt' and 'INET' logos), 'ets', and 'Berger Levrault'.

Auprès du grand public :



**SOL EN VILLE**

du 2 au 8 décembre

## LEVONS LES YEUX AU SOL!

A l'occasion de la semaine des Sols, retrouvez toutes les animations proposées par Solenville.  
Au programme : des conférences, des ateliers, une projection et une exposition

Scannez le QR code pour avoir tous les détails :



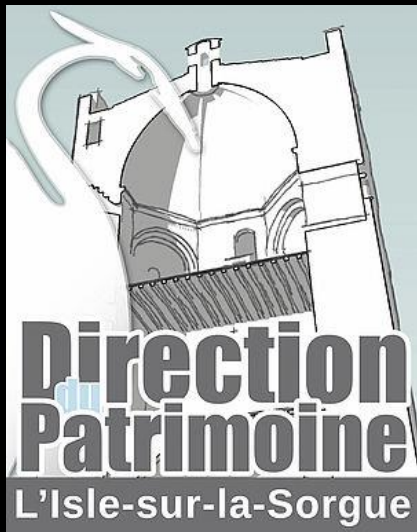
Le programme est aussi disponible sur ce lien

The poster features a dark background with a network of roots and green leaves at the bottom. It includes the Solenville logo, event dates, a main title, a description of the event, a QR code, and a link to the program.

8 décembre 2023 : conférence « La mémoire des sols »  
Strasbourg - Maison inter-universitaire des sciences de l'homme



**Du 24 au 26 mai 2023 : visite à la Direction du patrimoine de l'Isle-sur-la-Sorgue**



*Ancien quartier juif « carrière » de l'Isle-sur-la-Sorgue*

# TRAVAIL SUR LES ENJEUX DU ZAN AU SEIN D'ARCHÉOLOGIE ALSACE

*Intervention d'Isabelle Werckmann lors de la réunion inter-unités opérationnelles du 17 novembre 2023, suivis d'échanges avec la salle*

## *Points saillants relevés par les collègues :*

- *Problématiques des saisines / zonages*
- *Problématiques de transition écologique*
- *Le principe de « ville éponge »*
- *Question de la participation citoyenne*
- *Besoin de concevoir des stratégies territoriales : collaborations plus poussées avec l'ATIP et l'ADAUHR + CAUE via revues de projets et/ou SIG partagés ?*

**-> Un groupe de travail interne à Archéologie Alsace a été constitué**

# TRAVAIL SUR LES ENJEUX DU ZAN AU SEIN D'ARCHÉOLOGIE ALSACE

## CRÉATION D'UN « OBSERVATOIRE » DE L'ARCHÉOLOGIE PRÉVENTIVE EN ALSACE

- Objectif : mieux appréhender l'évolution de l'aménagement du territoire et son impact archéologique afin d'adapter nos pratiques

- Les moyens mis en place pour y parvenir :

-> saisie de tous les arrêtés émis entre le 1<sup>er</sup> janvier 2004 et juillet 2024, ils concernent 1335 diagnostics et 318 fouilles préventives

- Automne 2024 et année 2025 : traitement statistique, indicateurs et tableaux de bord puis transposition des données sur notre SIG afin d'avoir des clés d'entrées cartographiques. Mises à jour régulières des données.

ID	Annee	Commune	Cantons	Département	Structure	Adresse	Localité	Nature	Statut	Département	Canton	Commune	Coordonnées	Surface	Volume	Statut	Département	Canton	Commune	Coordonnées	Statut					
2017	091755	2017V006	09032917	BEMHUE	BAS-RHN	STRASBOURG	47 rue des Postes Formé	ECOLE Charles	renov	urb	ain	Oui	INRAP	MILLES Richard	Antiquité	Sauv	réglementaire	urb	ain	Oui	INRAP	MILLES Richard	Antiquité	Sauv	réglementaire	
2017	091770	2017V009	09042917	RONNETERRE	HAUT-RHN	HORBOURG-WIHE	Pou des Colles - Village - "Scharzarten"	ATEL Thamer	particulier	urb	ain							urb	ain							
2017	091772	2017V004	09042917	LASERRE	BAS-RHN	LAMPERTHEIM	240 Zeme Commercial	ZON	aménagement	urb	ain	Oui	AA	RAULT Estelle	Préhistoire, Antiquité ou Moyen-Moyen-Age	Sauv	réglementaire	urb	ain	Oui	AA	RAULT Estelle	Préhistoire, Antiquité ou Moyen-Moyen-Age	Sauv	réglementaire	
2017	091773	2017V009	09042917	RONNETERRE	HAUT-RHN	HEDENBERGHEIM	161 rue Alliance, Extension de la ZON	SCHEIDT	renov	rural		Non	ANTEA	BERGHAUD Luc	Préhistoire, Antiquité ou Moyen-Moyen-Age	Sauv	réglementaire	rural		Non	ANTEA	BERGHAUD Luc	Préhistoire, Antiquité ou Moyen-Moyen-Age	Sauv	réglementaire	
2017	091774	2017V006	079642917	LASERRE	HAUT-RHN	ENSISEHEIM	111 rue de la Chapelle - ZAD de Eschheim - Buissonniers - Zentel	Commune de Eschheim - Zentel	collectif	rural	Oui	AA	AA	ROTH-ZEHNER Marjol	Préhistoire	Sauv	réglementaire	rural	Oui	AA	ROTH-ZEHNER Marjol	Préhistoire	Sauv	réglementaire		
2017	091804	2017V009	09092917	BEMHUE	BAS-RHN	VENDEHEIM	87 rue de la Gare - COS 1-2	ARCOS-VINCI	renov	rural	Oui	AA	AA/INRAP	NABASQUE SUZOU	Préhistoire, Antiquité	Sauv	réglementaire	rural	Oui	AA/INRAP	NABASQUE SUZOU	Préhistoire, Antiquité	Sauv	réglementaire		
2017	091804	2017V006	079642917	LASERRE	BAS-RHN	VENDEHEIM	Bruck/Lackmann - Sar	ARCOS-VINCI	renov	rural	Oui	AA	AA/INRAP	ORUITSCH Christian	Préhistoire	Sauv	réglementaire	rural	Oui	AA/INRAP	ORUITSCH Christian	Préhistoire	Sauv	réglementaire		
2017	091831	2017V009	029642917	TRANTSCHLILLEN	BAS-RHN	INGWILLER	Place de Marché	Commune d'Ingwiller	collectif	urb	ain		INRAP	GAZEBEEK-Michel	Préhistoire, Antiquité	Sauv	réglementaire	urb	ain		INRAP	GAZEBEEK-Michel	Préhistoire, Antiquité	Sauv	réglementaire	
2017	091854	2017V021	079672917	WERLE	HAUT-RHN	COLMAR	48-50 RUEDES MARSHAW	CHOIXE Patrick	particulier	urb	ain		INRAP		Préhistoire, Antiquité	Sauv	réglementaire	urb	ain		INRAP		Préhistoire, Antiquité	Sauv	réglementaire	
2017	091855	2017V022	079672917	WERLE	BAS-RHN	BREUSCHWICKERSHEIM	Château de Breuschwickersheim	Messieurs et Mesdames BUCHSNER-GEST	particulier	urb	ain	Oui	AA	JEANNERET Lucie	Préhistoire, Antiquité	Sauv	réglementaire	urb	ain	Oui	AA	JEANNERET Lucie	Préhistoire, Antiquité	Sauv	réglementaire	
2017	091896	2017V023	10072917	WERLE	BAS-RHN	STRASBOURG	2 rue de la Pierre-Loree, Collège de l'Europe - Saint-Denis - Cabard de	renov	urb	ain								urb	ain							
2017	091877	2017V026	100672917	WERLE	BAS-RHN	STRASBOURG	Orval des Bataillers, avenue de l'Éclaircie - Strasbourg	Evran-Matthias	collectif	urb	ain	Oui	AA	AA	MILLES Richard	Préhistoire, Antiquité	Sauv	réglementaire	urb	ain	Oui	AA	MILLES Richard	Préhistoire, Antiquité	Sauv	réglementaire

**UN GROUPE DE TRAVAIL ANACT À INITIER**





11 rue Champollion - 67600 Sélestat

03 90 58 55 34

[contact@archeologie.alsace](mailto:contact@archeologie.alsace)

[www.archeologie.alsace](http://www.archeologie.alsace)

**ARCHÉOLOGIE**  
**ALSACE**®



Hôtel du Département – Place du Quartier Blanc

67964 Strasbourg cedex 9

03 88 76 67 03

[www.atip67.fr](http://www.atip67.fr)

**atip**

AGENCE  
TERRITORIALE  
INGÉNIERIE  
PUBLIQUE